

DENONSE – SE LALWA

Aprann siy yo, chèche yo, epi denonse nenpòt bagay sispèk (li ka anonim). Se yon krim lè w inyore abi, neglijan oswa esplwatasyon yon timoun oswa yon granmoun ki andikape.

APRANN

- Memorize siy ak sentòm yo
- Ale sou apdcares.org/zero-tolerance pou jwenn plis enfòmasyon ak resous

GADE

- Siveye siy yo, note nenpòt chanjman bridsoukou nan konpòtman oswa nan eta moun lan
- Suiv aparans kò, imè, entèyaksyon moun lan avèk lòt moun yo
- Pran nòt sou atitid moun k ap bay swen an (pa egzanp, si l renmen domine, si desounen, si l anba enfliyan)

DENONSE

Si w sispèk y ap abize, neglije oswa esplwate yon moun:

- Si lavi oswa sante moun lan an danje imedyà, rele 911
- Rele gratis Liy Dirèk Abi Florida a nan 1-800-96-ABUSE (1-800-962-2873), pote plent sou entènèt nan reportabuse.dcf.state.fl.us, oswa voye yon deklarasyon pa faks nan 800-914-0004
- Se pou w pare pou bay non viktim lan, dat ak sikonstans evènman an ak kote viktim lan ye

Zewo Tolerans se yon inisyativ Ajans Florida pou Moun Andikape. Ansanm, nou kapab mete fen nan abi, neglijan ak esplwatasyon moun ki andikape yo.



agency for persons with disabilities
State of Florida

ajans pou moun andikape
1-866-APD-CARES (1-866-273-2273)
apdcares.org/zero-tolerance

 /APDCares

 /FloridaAPD



ZERO TOLERANCE

**METE FEN NAN ABI, NEGLIJANS AK
ESPLWATASYON MOUN KI ANDIKAPE YO**



agency for persons with disabilities
State of Florida

SE POU W FÈ DIFERANS

Moun ki andikape yo gen pi gwo ris pou yo abize, neglije oswa esplwate yo pase popilasyon jeneral la.

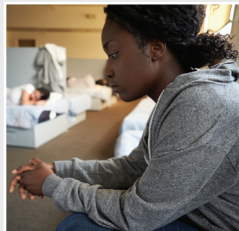
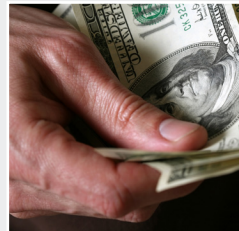
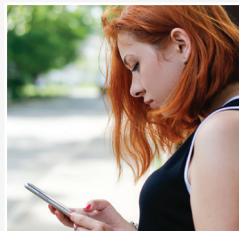
Men ou gen pouvwa pou w sispann krim sa yo.

KISA ABI YE?

- Domaj seksyèl oswa nan kò ki reyèl oswa yo menase fè (an pèsòn, nan telefòn oswa sou entènèt)
- Tizonnay, bay moun non, entimidasyon, fè moun grimas
- Tizonnay sou entènèt, li gen ladan l vye mesaj oswa foto sou telefòn, tèks, imèl oswa medya sosyal
- Ankouraje moun lan fè tèt li mal

Siy yo se:

- Mak, boule, blesi, zo kase, difikilte bridsoukou pou mache oswa chita
- Moun lan pè yon moun oswa yon kote espesyal
- L ap fè move rèv oswa li gen pwoblèm somèy
- Gen chanjman nan konpòtman oswa nan eta fizik moun lan ki fèt bridsoukou/moun pa kapab esplike
- Pipi san rete kay yon moun yo fenk aprann lapwòpte
- Doulè nan bouboun oswa nan tou dèyè, doulè nan pipi, enfeksyon irinè souvan



KISA NEGLIJANS YE?

- Lè yo pa bay yon moun swen debaz pou kenbe li an sante epi an sekirite
- Li ka fizik oswa medikal (pa egzanp, manke sipèvizyon, rejim, medikaman, ijyèn)

Siy yo se:

- Move ijyèn, aparans moun lan ap deteryore
- Maleng kabann
- Dezidratasyon
- Moun lan pèdi pwa men l pa konn sa k fè sa
- Manke aparèy nesèsè pou ede moun lan adapte l (pa egzanp, linèt, aparèy pou mache, oswa aparèy pou kominike)
- Manke medikaman preskri oswa swen medikal
- Moun lan bay tèt li vag

KISA ESPLWATASYON YE?

- Vòlè kòb oswa pwopriyete, detounman fon, oswa lòt kalite fwod finansye

Siy yo se:

- Rès kòb sou kont labank moun lan bese bridsoukou
- Moun lan fè pi gwo oswa plis retrè lajan souvan
- Moun lan gen pwoblèm pou l peye bil oswa pou l achte bagay li bezwen yo
- Moun lan chanje testaman li oswa dokiman finansye l yo
- Viktim lan kòmanse aji an kachèt
- Lajan oswa bagay moun lan posede disparèt san l pa konn sa k fè sa

- Li peye bil an reta oswa li pa peye bil menm si li genyen ase lajan

KONSÈY

- Pa janm bay yon etranje enfòmasyon pèsònèl ou (pa egzanp, adrès, nimewo Sekirite Sosyal, kont labank, enfòmasyon kat kredi) an pèsòn, nan telefòn oswa sou entènèt
- Pa janm voye mesaj/foto bay etranje atravè tèks, mesaj bridsoukou oswa medya sosyal
- Si yon etranje mande w enfòmasyon pèsònèl ou yo oswa foto w yo, kontakte yon granmoun ou fè konfyans, moun k ap bay swen an oswa lapolis

KISA TRAFIK MOUN YE?

- Se itilizasyon fòs, fwod oswa presyon pou rekrute, cache, transpòte, vann oswa achte yon moun pou fè bagay, travay, oswa bay sèvis kòm esklav
- Nan pratik yo genyen bat, tòtire, bay manti, kenbe salè, menase fè mal, entimidasyon, imilyasyon, fo pwomès lanmou/zanmitay oswa lajan/rekonpans
- Yon fòm abi ak esplwatasyon pa vle di transpò oswa kontrebann
- Viktim yo se souvan sitwayen ameriken epi yo kapab nenpòt sèks/jan, soti nan nenpòt milye sosyo-ekonomik